


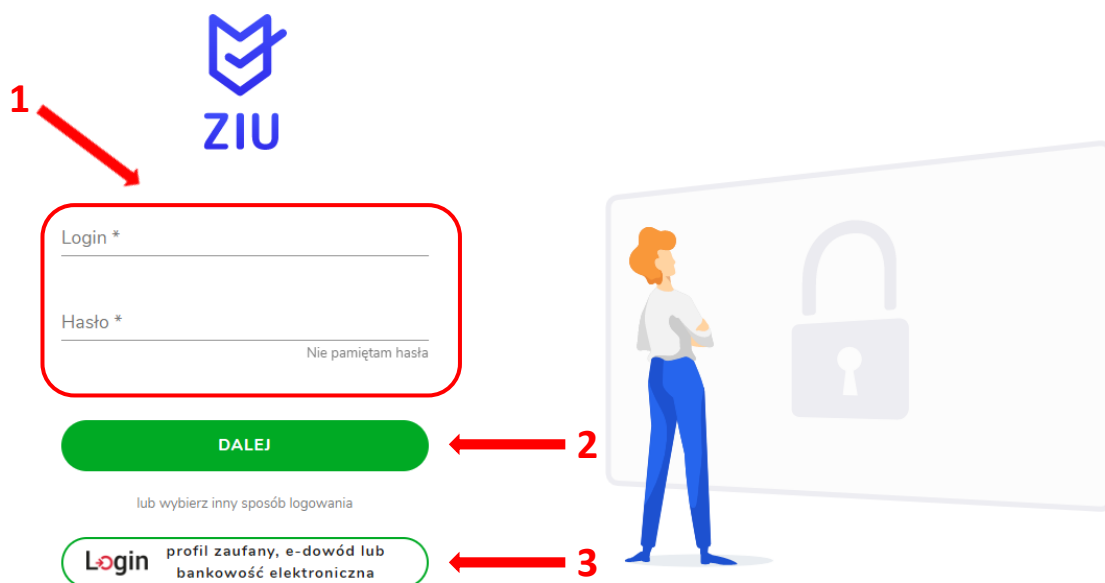
1. Składanie e-deklaracji przez zdających w ZIU

Aby złożyć e-deklarację w systemie ZIU należy:

1. Dyrektor szkoły przekazuje zdającym dane do logowania w serwisie ZIU, które zawierają informacje: *Login, Hasło, Data wygenerowania hasła, Adres serwisu*.

Jan Borewicz	A19	
Login: janbor47	Hasło: A0NDxsoqxmUR	
Data wygenerowania hasła: 07.09.2022 10:44:41		
Adres serwisu: https://wyniki.edu.pl		

2. Wejść na stronę <https://wyniki.edu.pl>, a następnie zalogować się wprowadzając login oraz hasło w odpowiednie pola ¹ i kliknąć przycisk *Dalej* ² lub wybrać inny sposób logowania: profil zaufany, e-dowód lub bankowość elektroniczną ³.



Wybierz sposób logowania

Bezpieczny i darmowy dostęp do usług publicznych

Profil Zaufany

Bezpłatne narzędzie, dzięki któremu załatwisz sprawy urzędowe online i podpiszesz dokumenty elektronicznie.

e-dowód

Dowód osobisty z warstwą elektroniczną. Użyj aplikacji mobilnej albo czytnika podłączonego do komputera.

mojID

- W przypadku problemów z dostępem, upewnić się czy połączenie z Internetem działa poprawnie, a następnie, jeżeli zaistnieje taka konieczność, skorzystać z opcji odzyskiwania hasła (przycisk *Nie pamiętam hasła*) ⁴.



Login *

Hasło *

Nie pamiętam hasła ← 4

DALEJ

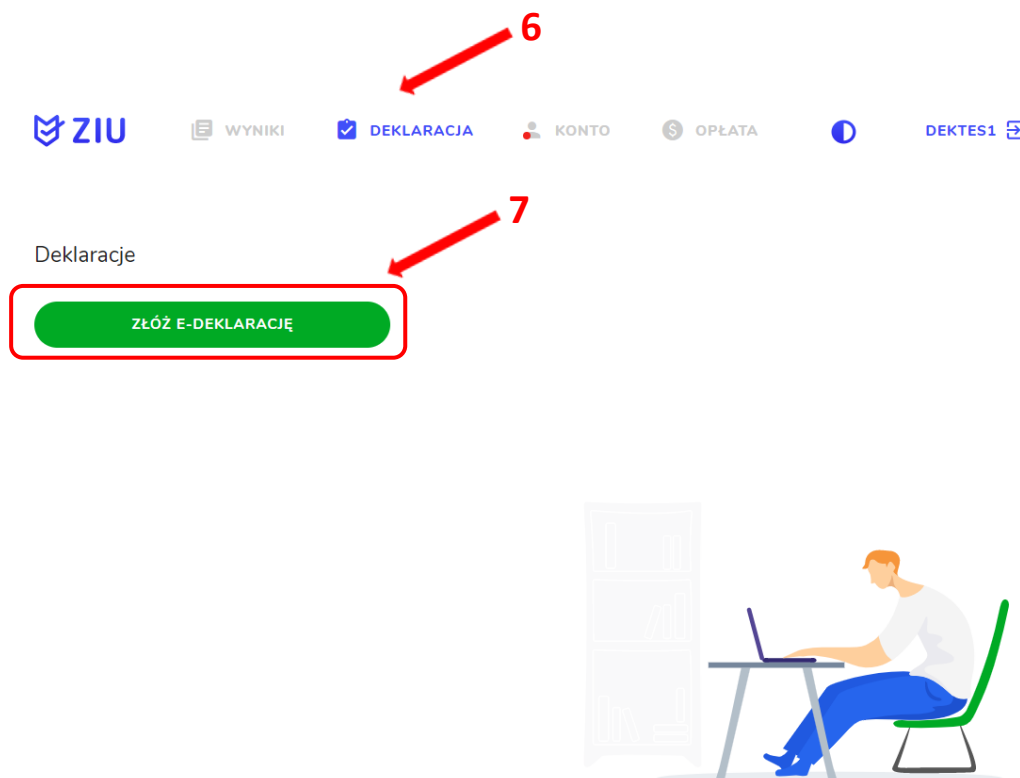
lub wybierz inny sposób logowania

Login profil zaufany, e-dowód lub bankowość elektroniczna

4. Po zalogowaniu, należy zweryfikować lub uzupełnić adres e-mail ⁵.



5. Po wybraniu zakładki *Deklaracja* ⁶, kliknąć *Złóż e-deklarację* ⁷.



6. Uzpełnić dane kontaktowe wpisując *Telefon, Email, Numer budynku, Kod pocztowy, Miejscowość* w polach wymaganych oraz opcjonalnie wprowadzić dane w polu *Ulica* oraz *Numer lokalu* ⁸.

ZIU WYNIKI DEKLARACJA KONTO OPŁATA DEKTES1

Deklaracja maturalna

ZIU / DEKLARACJA / DEKLARACJA MATURALNA


Deklaracja do: E-Deklaracja 2023

Dane osobowe

IMIĘ (IMIONA) I NAZWISKO	PESEL
dekl testyziu	34061402161

Dane kontaktowe

Telefon *	Email *
Ulica	
Numer budynku *	Numer lokalu
Kod pocztowy *	Miejscowość *



Uczeń – absolwent tegoroczny, który zamierza przystąpić do egzaminu maturalnego bezpośrednio po ukończeniu szkoły.

Absolwent – absolwent z lat ubiegłych, który ukończył szkołę i po upływie danego czasu chce przystąpić do egzaminu maturalnego.

Uzupełnianie deklaracji w przypadku Ucznia

1. W przypadku ucznia uzupełnić dane podstawowe zaznaczając *Uczeń*¹.
2. Jeśli zdający należy do oddziału dwujęzycznego, zaznaczyć checkbox ² z rozwijalnej listy wybrać rodzaj drugiego języka nauczania³ oraz język nauczania⁴.
3. Z rozwijalnej listy wybrać rodzaj deklaracji⁵.

1

2

Dane podstawowe

Uczeń Absolwent

Zaznacz jeżeli uczęszczałeś do klasy: dwujęzycznej, z językiem mniejszości narodowej, z językiem mniejszości etnicznej lub z językiem regionalnym

Drugi język nauczania

język obcy nowożytny Język nauczania

Rodzaj deklaracji

Egzamin maturalny w formule 2023

3

4

5

4. Uzupełnić pola dotyczące egzaminów obowiązkowych.
5. Jeśli uczeń przystępuje do części ustnej egzaminu zaznaczyć checkbox ⁶.
6. Uzupełnić informacje dotyczące egzaminów dodatkowych, wybierając z listy dany egzamin, a następnie kliknąć przycisk *Dodaj*⁷.
7. W celu usunięcia wybranego poprzednio egzaminu dodatkowego, kliknąć ⁸.

Egzaminy obowiązkowe

język polski poziom podstawowy (M)

język angielski poziom podstawowy (M)

matematyka poziom podstawowy (M)

Egzaminy dodatkowe

biologia poziom rozszerzony (M)

Wybierz

DODAJ

6

7

8

8. Jeżeli zdający nie musi przystąpić do egzaminu maturalnego z przedmiotu dodatkowego, ponieważ posiada dokumenty uprawniające do uzyskania tytułu technika, należy zaznaczyć checkbox ⁹, a następnie z listy wybrać posiadany dokument ¹⁰.

9 Nie muszę przystępować do egzaminu maturalnego z przedmiotu dodatkowego, ponieważ posiadam dokumenty potwierdzające uprawnienia do uzyskania dyplomu w zawodzie nauczonym na poziomie technika:

Wybierz jedną z dostępnych opcji **10**

(Dropdown menu with a downward arrow icon)

i Jeżeli odpowiednie dokumenty uzyskasz przed 20 kwietnia 2023 r., możesz złożyć do dyrektora szkoły pisemną informację o rezygnacji z przystąpienia do egzaminu z przedmiotu dodatkowego na poziomie rozszerzonym.

9. Zaznaczyć checkbox ¹¹ wyrażając zgody i oświadczenia.

Zgody i oświadczenia

11 Oświadczam, że podane dane teleadresowe umożliwiają kontakt ze mną.

Oświadczam, że jestem świadomy(-a), że podane dane osobowe będą przetwarzane dla celów związanych z przeprowadzeniem egzaminu maturalnego oraz procesem rekrutacji na studia.
(Na podstawie art. 6 ust. 1 pkt A Rozporządzenia Parlamentu Europejskiego i Rady (UE) 2016/679 z 27 kwietnia 2016 r. w sprawie ochrony osób fizycznych w związku z przetwarzaniem danych osobowych i w sprawie swobodnego przepływu takich danych oraz uchylenia dyrektywy 95/46/WE).

Oświadczam, że zapoznałem (-łam) się z zasadami wnoszenia opłaty za egzamin maturalny. Zasady: [link](#)

Oświadczam, że dołączę w wymaganym terminie potwierdzenie wpłaty za egzamin/egzamin (jeżeli dotyczy).

Oświadczam, że zamierzam złożyć dokument potwierdzający uprawnienie do dostosowania warunków i/lub formy przeprowadzania egzaminu maturalnego.

10. W celu dodania załącznika kliknąć *Dodaj załącznik* ¹².

11. Po prawidłowym uzupełnieniu całego formularza, należy kliknąć aktywny przycisk

Dalej ¹³.

Załączniki

- Dokumenty potwierdzające uprawnienia do uzyskania dyplomu w zawodzie nauczonym na poziomie technika

12 Dodaj załącznik

i W przypadku konieczności załadowania więcej niż jednego pliku do danego załącznika, spakuj je w paczkę o formacie zip.

- Oświadczam, że załączone dokumenty w wersji elektronicznej są zgodne z oryginałem.

13

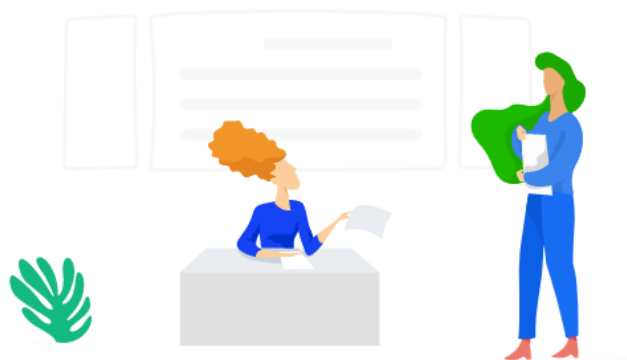
ANULUJ

DALEJ

12. Pojawi się potwierdzenie złożenia deklaracji, którą można **wydrukować** klikając *Wydrukuj* ¹⁴.

Deklaracja

ZIU / DEKLARACJA



Twoja deklaracja maturalna została złożona.

14

WYDRUKUJ

Wydrukuj później

Uzupełnianie deklaracji w przypadku Absolwenta

1. W przypadku absolwenta uzupełnić dane podstawowe zaznaczając *Absolwent*¹, automatycznie uzupełni się *Typ zdającego*².
2. Wybrać z listy podejście do egzaminu³ oraz wpisać rok ukończenia szkoły⁴.
3. Jeśli zdający należy do oddziału dwujęzycznego, zaznaczyć checkbox ⁵ oraz z rozwijalnej listy wybrać rodzaj drugiego języka nauczania⁶ oraz język nauczania⁷.
4. Z rozwijalnej listy wybrać rodzaj deklaracji⁸.

Dane podstawowe

Uczeń Absolwent

Typ zdającego *

Absolwent szkoły (poprzednich lat) ▼

Wybierz podejście do egzaminu * ▼

Rok ukończenia szkoły * ▼

PODMIOT

LICEUM OGÓLNOKSZTAŁCĄCE IM. GEN. WŁ. SIKORSKIEGO W MIĘDZYRZECU PODLASKIM,
ul. Lubelska 57/59, 21-560 Międzyrzec Podlaski

Zaznacz jeżeli uczęszczałeś do klasy: dwujęzycznej, z językiem mniejszości narodowej, z językiem mniejszości etnicznej lub z językiem regionalnym

Drugi język nauczania

język obcy nowożytny ▼ Język nauczania ▼

Rodzaj deklaracji

Rodzaj deklaracji ▼

5. Uzpełnić pola dotyczące egzaminów obowiązkowych.
6. Jeśli absolwent przystępuje do wybranych egzaminów w części pisemnej oraz ustnej zaznaczyć checkbox ⁹.
7. Następnie uzupełnić formularz dotyczący egzaminów dodatkowych, wybierając z listy dany egzamin i kliknąć przycisk *Dodaj* ¹⁰.
8. W celu usunięcia egzaminu dodatkowego, kliknąć ¹¹.

9. Jeżeli zdający nie musi przystąpić do egzaminu maturalnego z przedmiotu dodatkowego, ponieważ posiada dokumenty uprawniające do uzyskania tytułu technika, należy zaznaczyć checkbox ¹², a następnie z listy wybrać posiadany dokument ¹³.

 with a red arrow labeled '12' pointing to it. The text next to it reads: 'Nie muszę przystępować do egzaminu maturalnego z przedmiotu dodatkowego, ponieważ posiadam dokumenty potwierdzające uprawnienia do uzyskania dyplomu w zawodzie nauczaniem na poziomie technika:'. Below this is a dropdown menu with the text 'Wybierz jedną z dostępnych opcji' and a red arrow labeled '13' pointing to it. At the bottom, there is a light blue information box containing an 'i' icon and the text: 'Jeżeli odpowiednie dokumenty uzyskasz przed 20 kwietnia 2023 r., możesz złożyć do dyrektora szkoły pisemną informację o rezygnacji z przystąpienia do egzaminu z przedmiotu dodatkowego na poziomie rozszerzonym.'"/>

10. Zaznaczyć checkbox ¹⁴ wyrażając zgody i oświadczenia.

Zgody i oświadczenia

14



- Oświadczam, że podane dane teleadresowe umożliwiają kontakt ze mną.
- Oświadczam, że jestem świadomy(-a), że podane dane osobowe będą przetwarzane dla celów związanych z przeprowadzeniem egzaminu maturalnego oraz procesem rekrutacji na studia.
(Na podstawie art. 6 ust. 1 pkt A Rozporządzenia Parlamentu Europejskiego i Rady (UE) 2016/679 z 27 kwietnia 2016 r. w sprawie ochrony osób fizycznych w związku z przetwarzaniem danych osobowych i w sprawie swobodnego przepływu takich danych oraz uchylenia dyrektywy 95/46/WE).
- Oświadczam, że zapoznałem (-łam) się z zasadami wnoszenia opłaty za egzamin maturalny. Zasady: [link](#)
- Oświadczam, że dołączę w wymaganym terminie potwierdzenie wpłaty za egzamin/egzamin (jeżeli dotyczy).
- Oświadczam, że zamierzam złożyć dokument potwierdzający uprawnienie do dostosowania warunków i/lub formy przeprowadzania egzaminu maturalnego.

11. W celu dodania załącznika kliknąć *Dodaj załącznik* ¹⁵.

12. Po prawidłowym uzupełnieniu całego formularza, należy kliknąć aktywny przycisk

Dalej ¹⁶.

Załączniki

- Dowód wniesienia opłaty (Jeżeli dotyczy) [Dodaj załącznik](#) 
- Dokumenty potwierdzające uprawnienia do uzyskania dyplomu w zawodzie nauczyciela na poziomie technika [Dodaj załącznik](#) 

 W przypadku konieczności załadowania więcej niż jednego pliku do danego załącznika, spakuj je w paczkę o formacie zip.

- Potwierdzam zgodność załączonych dokumentów z oryginałem.

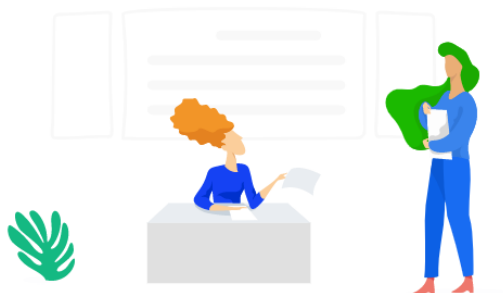
ANULUJ

DALEJ

13. Pojawi się potwierdzenie złożeniu deklaracji, którą można **wydrukować** klikając *Wydrukuj* ¹⁷.

Deklaracja

ZIU / DEKLARACJA



Twoja deklaracja maturalna została złożona.

WYDRUKUJ

Wydrukuj później